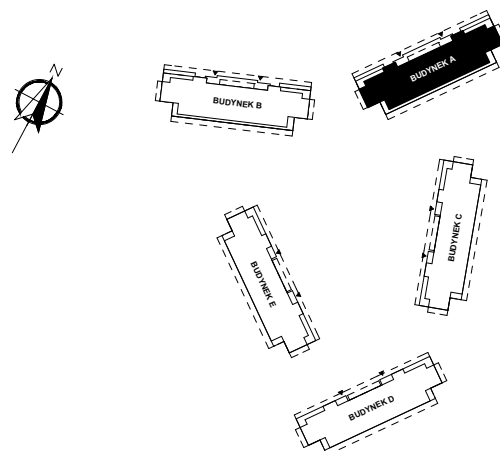
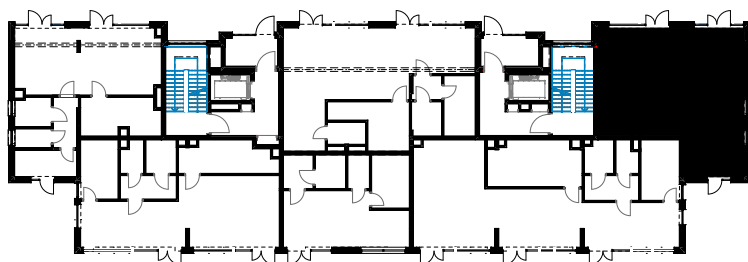
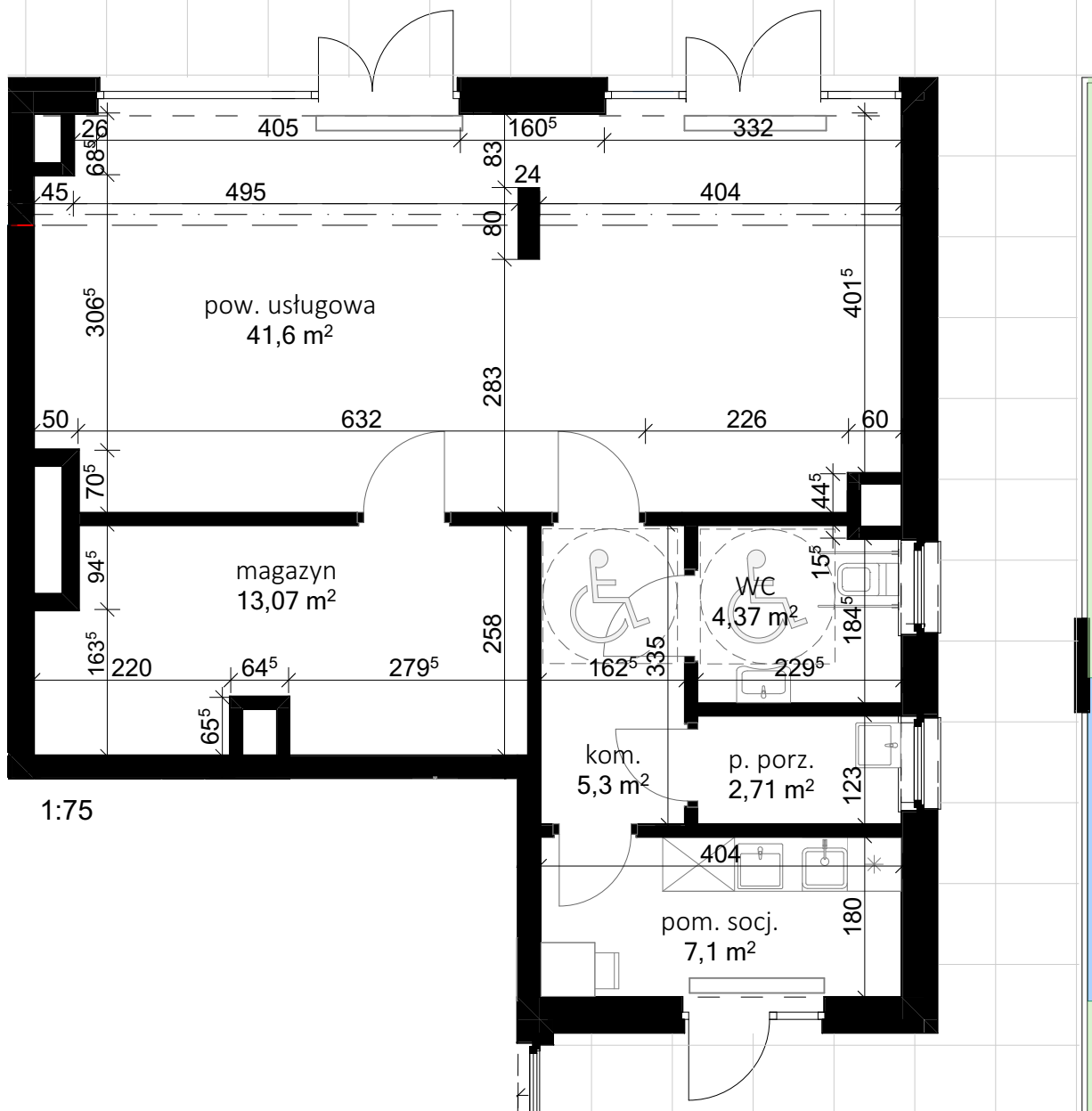




BUDYNEK MIESZKALNY PRZY UL. WIERZBOWEJ W ŁĘCZNEJ



INWESTOR	NAZWA INWESTYCJI	BUDYNEK A	U3
 POLESIE PARK SP. Z O.O.	POLESIE P A R K	PERTER	
		BIURO SPRZEDAŻY: ul. Pana Balcera 6B/U8 20-631 Lublin	74,15m²