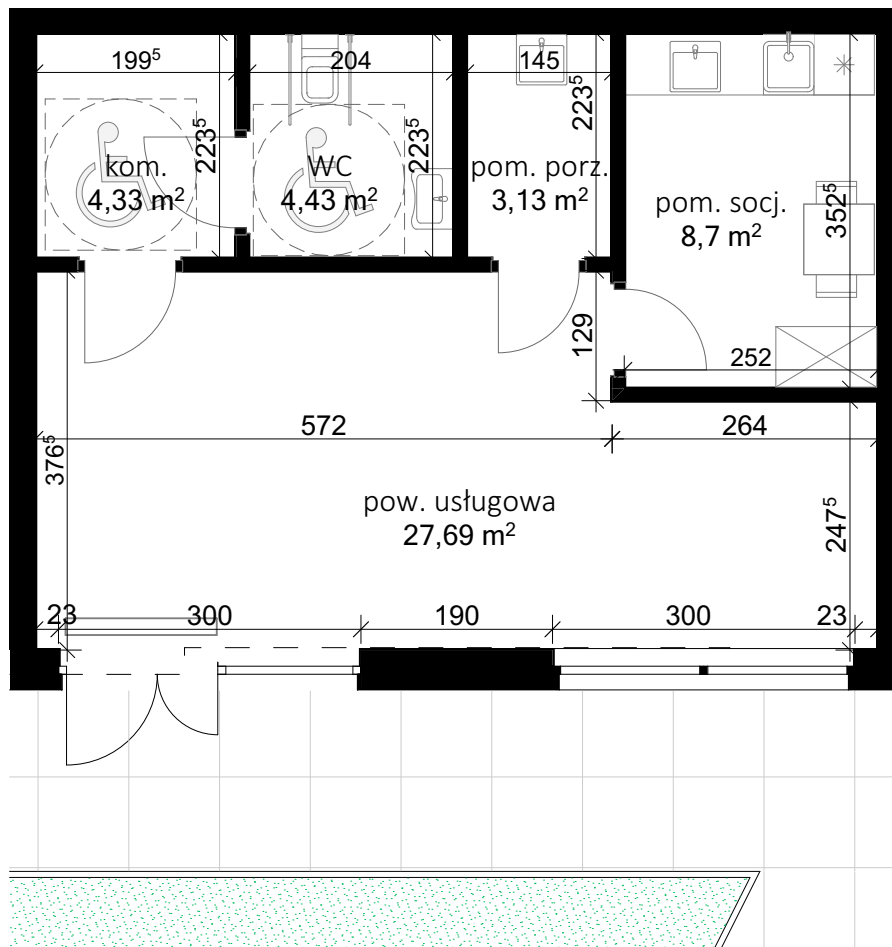
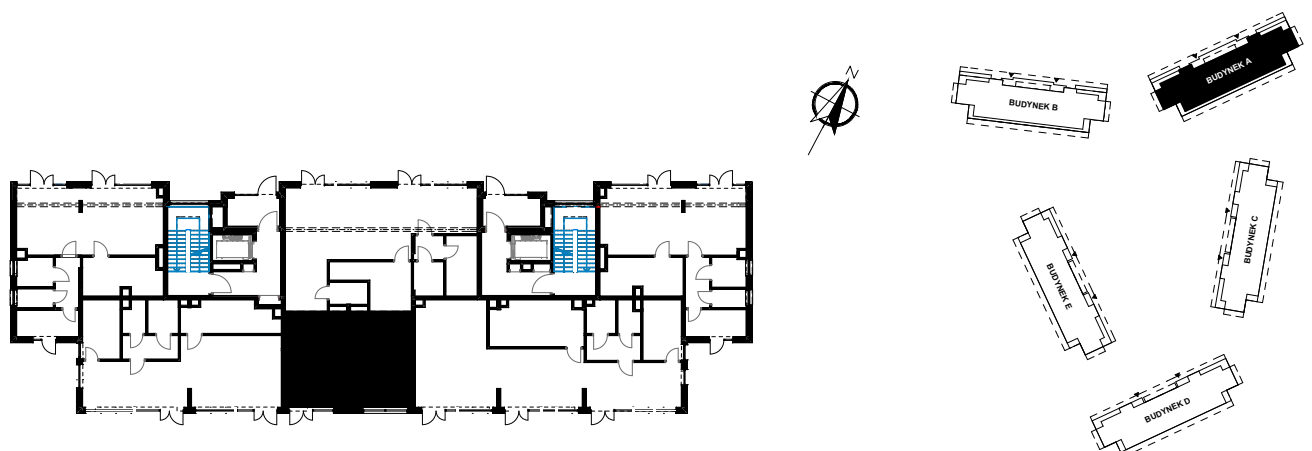




# BUDYNEK MIESZKALNY PRZY UL. WIERZBOWEJ W ŁĘCZNEJ



1:75



INWESTOR	NAZWA INWESTYCJI	<b>BUDYNEK A</b>	<b>U5</b>
 <b>POLESIE PARK</b> SP. Z O.O.	<b>POLESIE</b> P A R K	<b>PARTER</b>	
		BIURO SPRZEDAŻY: ul. Pana Balcera 6B/U8 20-631 Lublin	<b>48,28m<sup>2</sup></b>