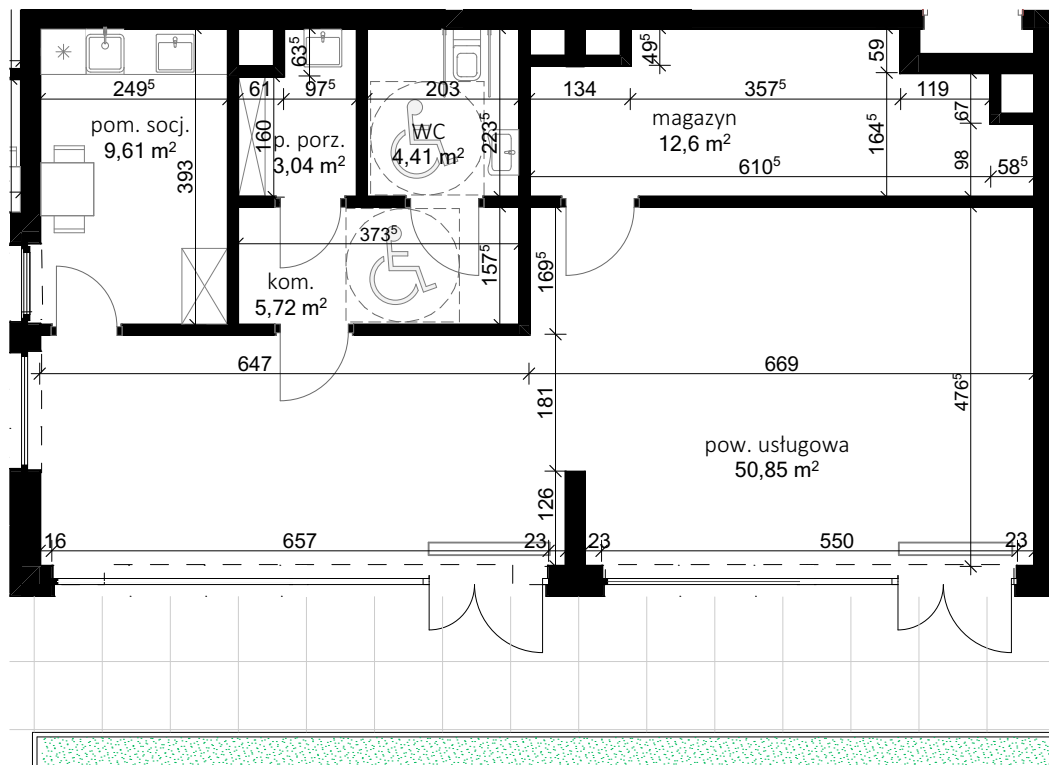
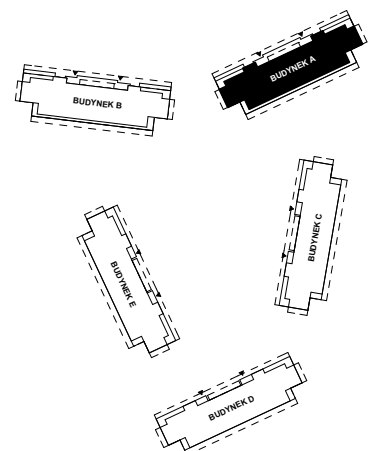
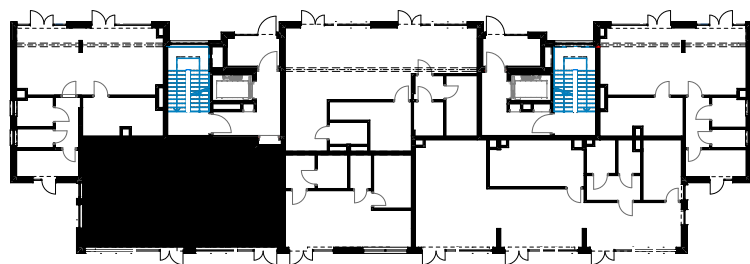




BUDYNEK MIESZKALNY PRZY UL. WIERZBOWEJ W ŁĘCZNEJ



1:100



INWESTOR	NAZWA INWESTYCJI	BUDYNEK A	U6
	POLESIE P A R K	PARTER	
		BIURO SPRZEDAŻY: ul. Pana Balcera 6B/U8 20-631 Lublin	