



Nowy Świat



tbv.pl

„Nowy Świat – Nowa jakość życia”

O inwestycji

Nowy Świat to nowa inwestycja mieszkaniowa realizowana przez TBV, zaprojektowana z myślą o funkcjonalności i codziennym komforcie życia. To **przestrzeń** dla osób, które cenią estetykę, wygodę oraz wysoką jakość wykonania.

Elegancka, współczesna bryła budynku oraz starannie dobrane materiały wykończeniowe nadają unikalny charakter. Każdy detal został tu przemyślany, aby stworzyć harmonijną i przyjazną przestrzeń do życia.

Dla **wygody** mieszkańców zaprojektowano **parking podziemny**, który zapewnia bezpieczeństwo i komfort parkowania. Na parterze znajdują się lokale usługowe, dzięki czemu codzienne zakupy można zrobić tuż obok miejsca zamieszkania.





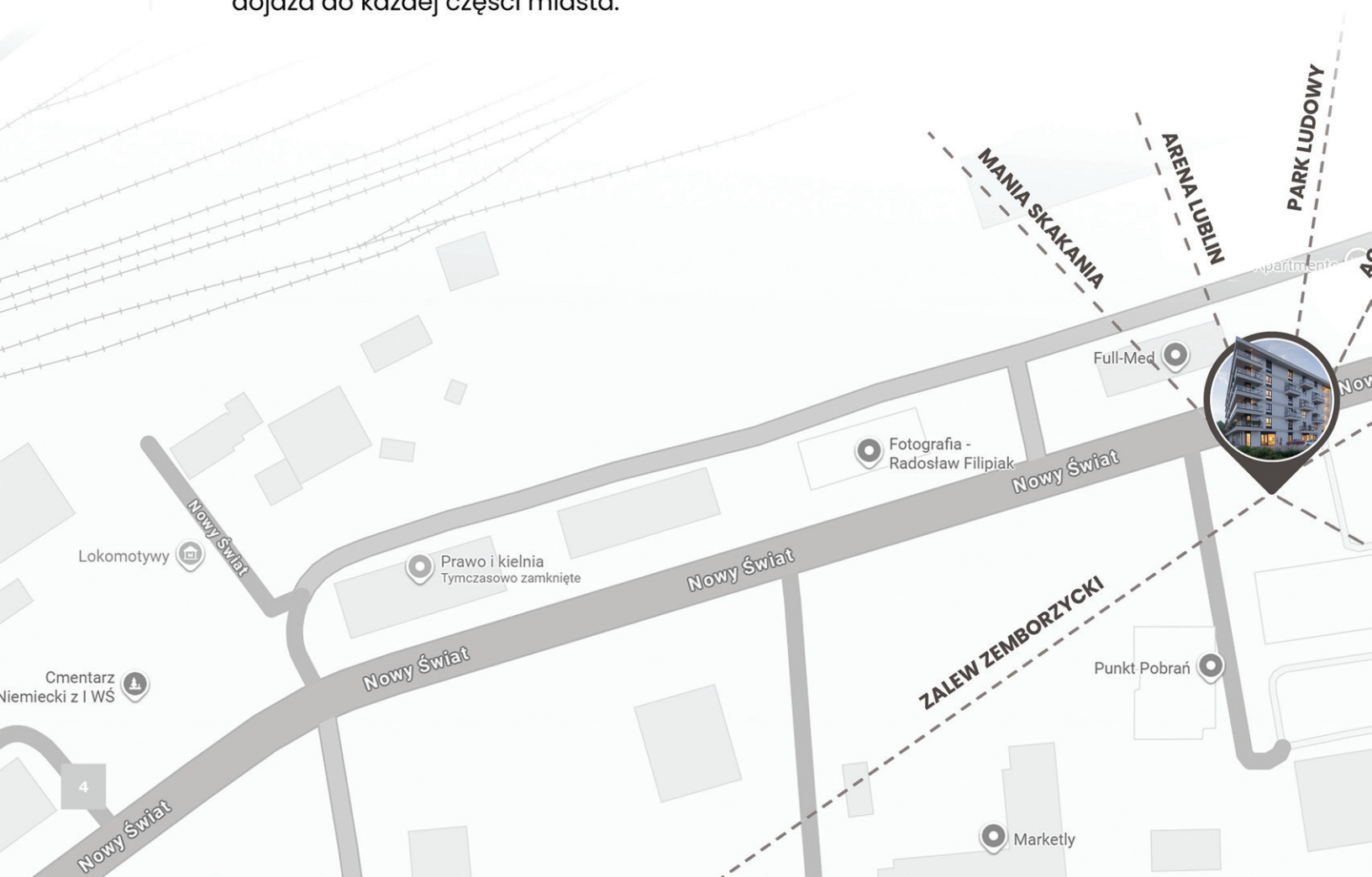
_ przestrzeń

_ nowoczesność

_ wygoda

Lokalizacja

Inwestycja powstaje przy ulicy Nowy Świat 38 w Lublinie. Lokalizacja ta zapewnia wygodny dostęp do najważniejszych punktów w mieście. W najbliższej okolicy znajdują się żłobki, przedszkola, placówki medyczne, sklepy spożywcze oraz liczne punkty usługowe, które zapewniają komfort życia na co dzień. Tuż obok inwestycji znajduje się przystanek komunikacji miejskiej, co gwarantuje szybki i swobodny dojazd do każdej części miasta.



Nowy Świat 38

Dodatkowym atutem lokalizacji jest bliskość terenów rekreacyjnych i sportowych – Zalewu Zemborzyckiego, Parku Ludowego oraz Aqua Lublin. Miłośnicy aktywnego stylu życia docenią także możliwość korzystania z lodowiska Icemanía oraz licznych tras spacerowych i rowerowych w okolicy.



Szeroki wybór mieszkań

Nowy Świat oferuje szeroką gamę mieszkań o powierzchni od 31 m² do 69 m² – od funkcjonalnych lokali dla singli i młodych par po przestronne mieszkania idealne dla rodzin.

Przemyślane układy pomieszczeń, duże przeszklenia oraz doskonałe doświetlenie wewnątrz sprawiają, że każde mieszkanie jest jasne, komfortowe i przyjazne do życia. Przestronne balkony stanowią naturalne przedłużenie strefy dziennej, tworząc idealne miejsce do relaksu i odpoczynku.



Design i wykończenie

Inwestycja wyróżnia się nowoczesnym designem oraz wysokim standardem wykończenia. Starannie zaprojektowane części wspólne, eleganckie klatki schodowe oraz dbałość o detale architektoniczne tworzą spójną i estetyczną przestrzeń.



Nowy Świat
to więcej niż mieszkanie
– to przestrzeń, w której
*zaczyna się **lepsz***
codziennosc.



Korzyści

dla rodzin

Nowy Świat to doskonałe miejsce do życia dla rodzin z dziećmi. W niedalekiej odległości znajdują się **placówki edukacyjne**, co znacząco ułatwia organizację codziennych obowiązków. Funkcjonalne układy mieszkań pozwalają wygodnie **zaaranżować przestrzeń** dla wszystkich domowników i spełnić marzenia najmłodszych o własnym pokoju.

dla singli

Dla singli Nowy Świat oferuje komfortowe mieszkania, które doskonale odpowiadają na potrzeby **nowoczesnego stylu życia**. Kompaktowe metraże oraz dobra komunikacja z centrum miasta zapewniają wygodę w codziennym funkcjonowaniu, a jednocześnie pozwalają korzystać z atrakcji tętniącego życiem centrum Lublina.

dla młodych par

Nowy Świat to idealne miejsce na rozpoczęcie wspólnego życia. Nowoczesna architektura, wysoki standard budynków, przestronne mieszkania dają **komfort i poczucie bezpieczeństwa** na każdym etapie życia.

bezpieczeństwo



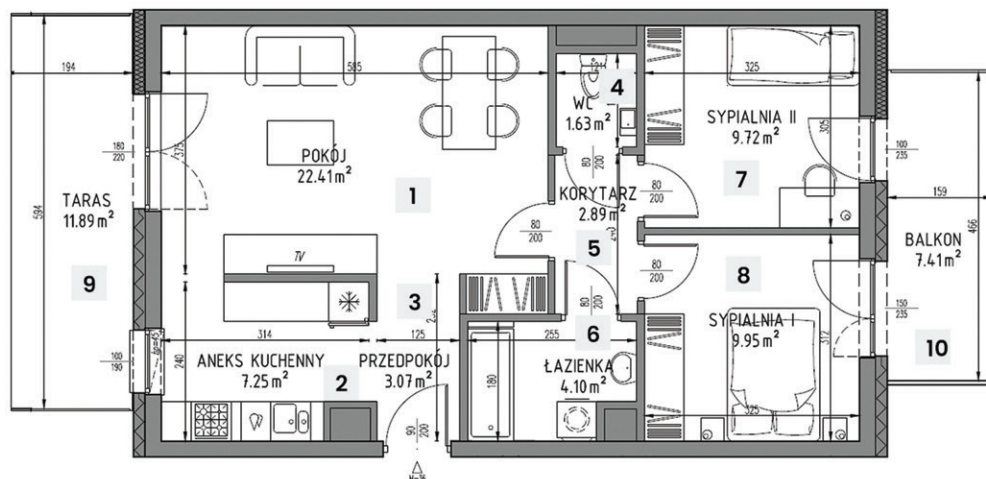
niezależność



komfort



3 pokoje



M36



61,02 m²

pobierz kartę

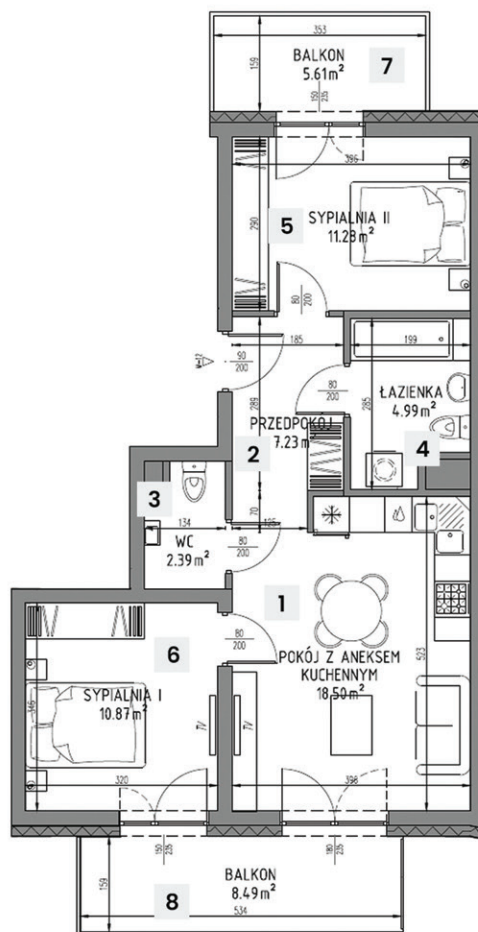


1. salon - **22.41 m²**
2. aneks kuchenny - **7,25 m²**
3. przedpokój - **3,07 m²**
4. wc - **1,63 m²**
5. korytarz - **2,89 m²**
6. łazienka - **4,10 m²**
7. sypialnia - **9,72 m²**
8. sypialnia - **9,95 m²**
9. taras - **11,98 m²**
10. balkon - **7,41 m²**





3 pokoje



M12



55,26 m²

pobierz kartę



1. salon z aneks kuchenny - **18,50 m²**

2. przedpokój - **7,23 m²**

3. wc - **2,39 m²**

4. łazienka - **4,99 m²**

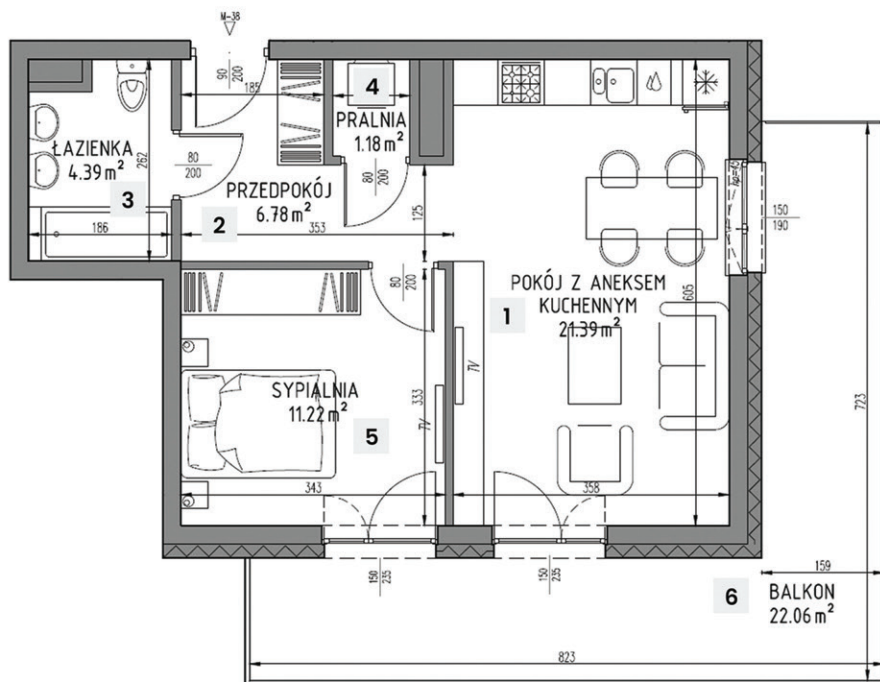
5. sypialnia - **11,8 m²**

6. sypialnia - **10,87 m²**

7. balkon - **5,61 m²**

8. balkon - **8,49 m²**

2 pokoje



M38

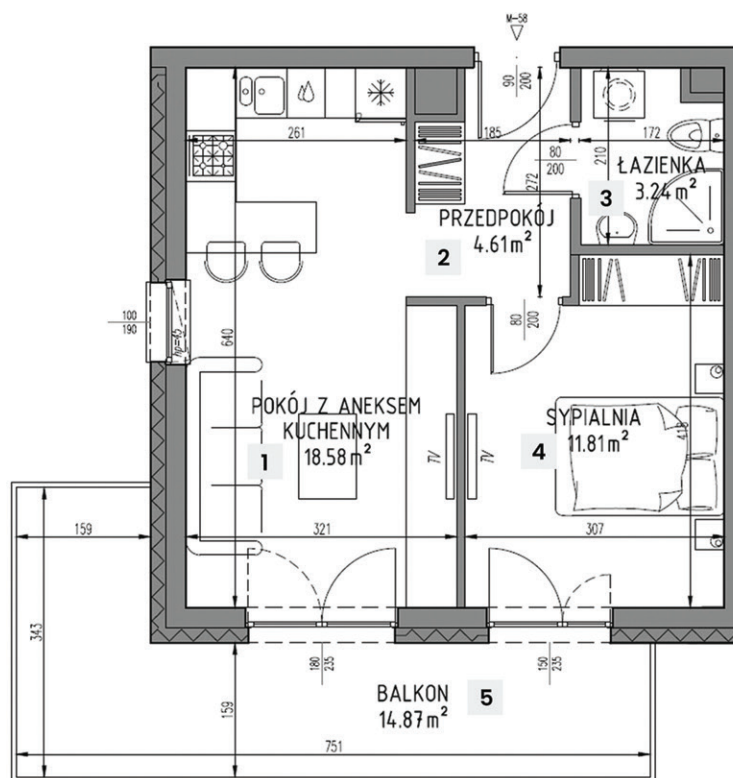


44,96 m²

pobierz kartę



2 pokoje



M58



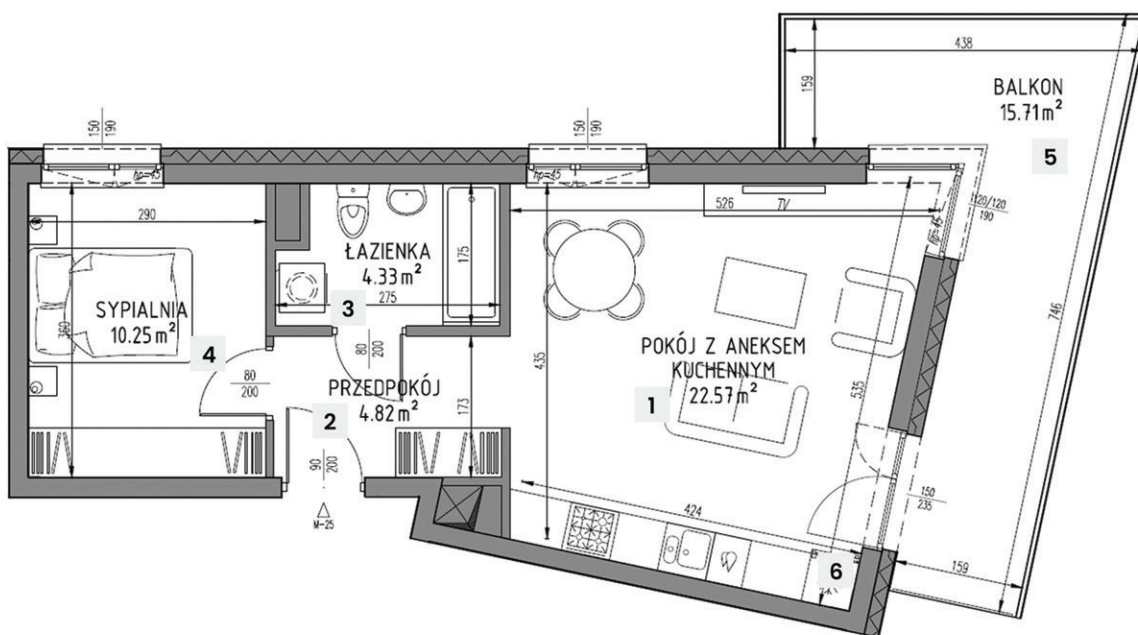
38,24 m²

pobierz kartę



1. pokój z aneksem kuchennym - **18,58 m²**
2. przedpokój - **4,61 m²**
3. łazienka - **3,24 m²**
4. sypialnia - **11,81 m²**
5. balkon - **14,87 m²**

2 pokoje



M25



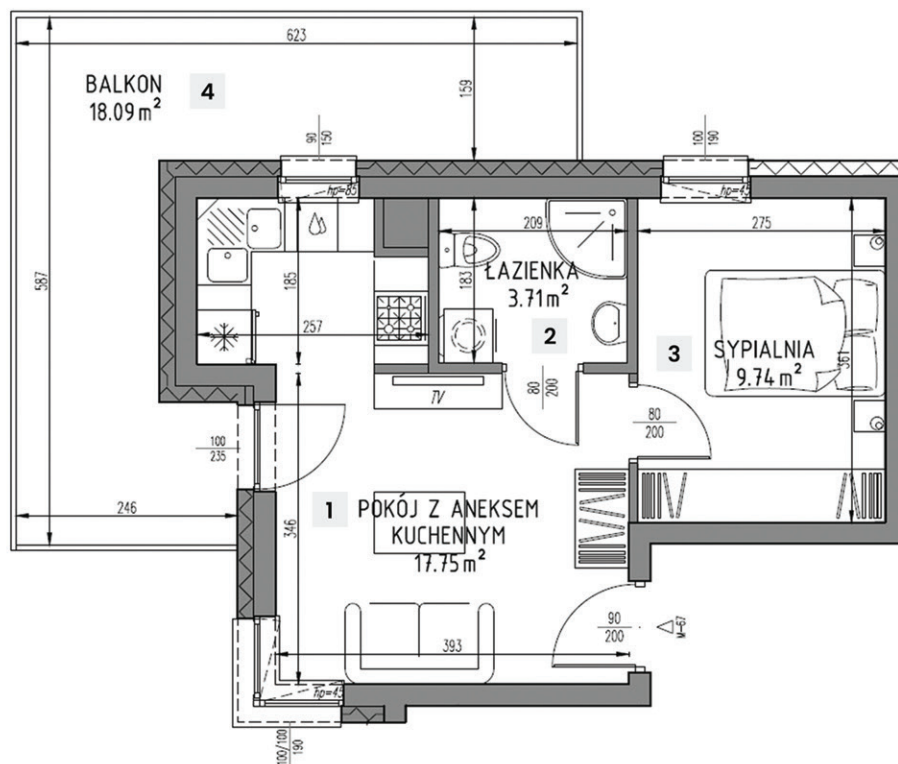
41,97 m²

1. pokój z aneksem kuchennym - **22,57 m²**
2. przedpokój - **4,82 m²**
3. łazienka - **4,33 m²**
4. sypialnia - **10,25 m²**
5. balkon - **15,71 m²**

pobierz kartę



2 pokoje



M67

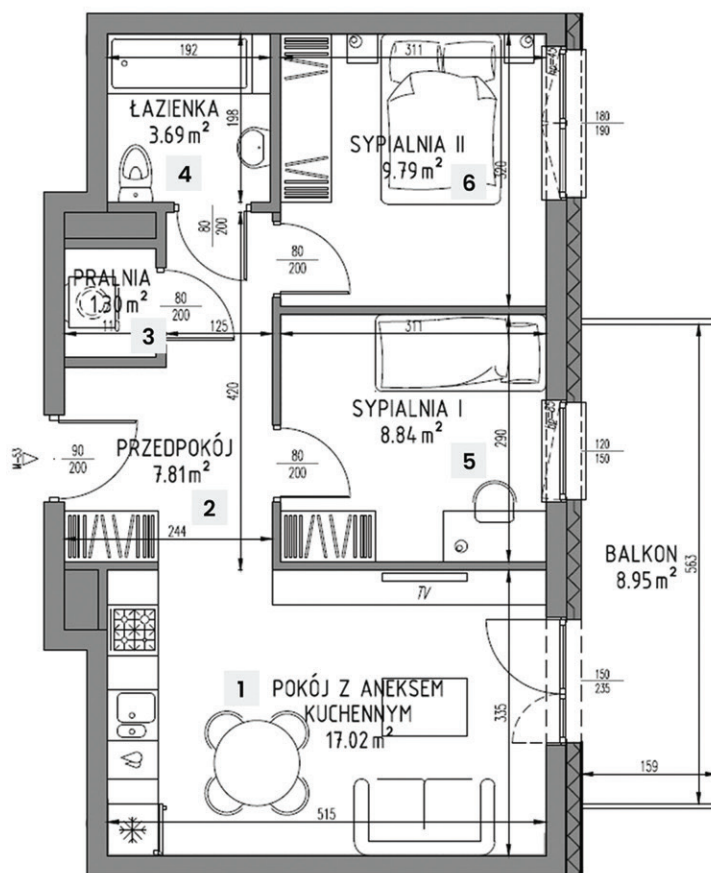
 **31,20 m²**

1. pokój z aneksem kuchennym - 17,75 m²
2. łazienka - 3,71 m²
3. sypialnia - 9,74 m²
4. balkon - 18,09 m²

pobierz kartę



3 pokoje



M53



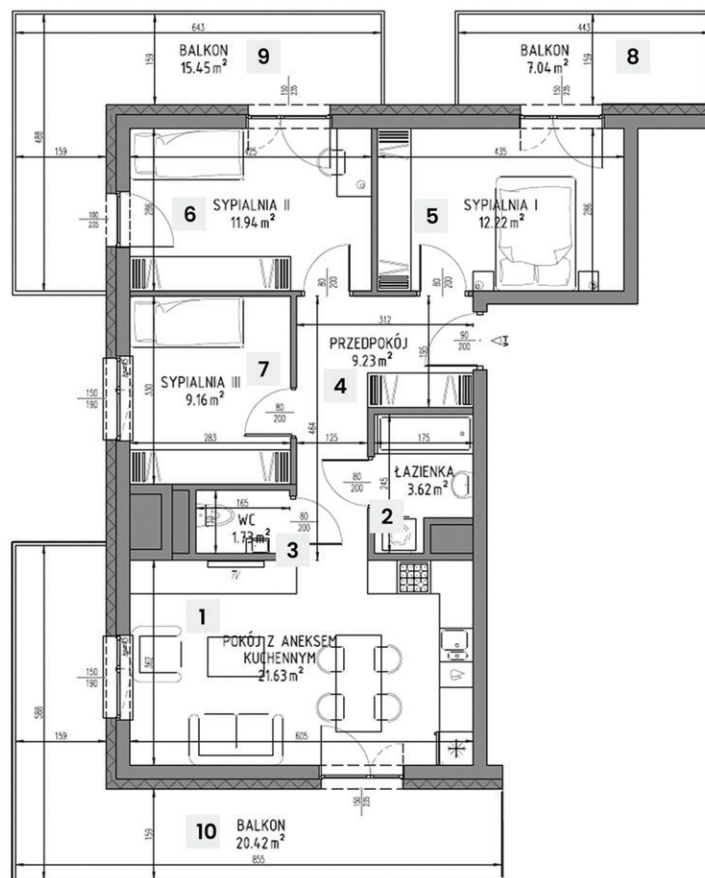
48,42 m²

pobierz kartę



1. pokój z aneksem kuchennym - 17,02 m²
2. przedpokój - 7,81 m²
3. pralnia - 1,30 m²
4. łazienka - 3,69 m²
5. sypialnia I - 8,84 m²
6. sypialnia II - 9,79 m²
7. balkon - 8,95 m²





4 pokoje

M4



69,53 m²

pobierz kartę



1. pokój z aneksem kuchennym - **21,63 m²**
2. łazienka - **3,62 m²**
3. WC - **1,73 m²**
4. przedpokój - **9,23 m²**
5. sypialnia I - **12,22 m²**
6. sypialnia II - **11,94 m²**
7. sypialnia III - **9,16 m²**
8. balkon I - **7,04 m²**
9. balkon II - **15,45 m²**
10. balkon III - **20,42 m²**



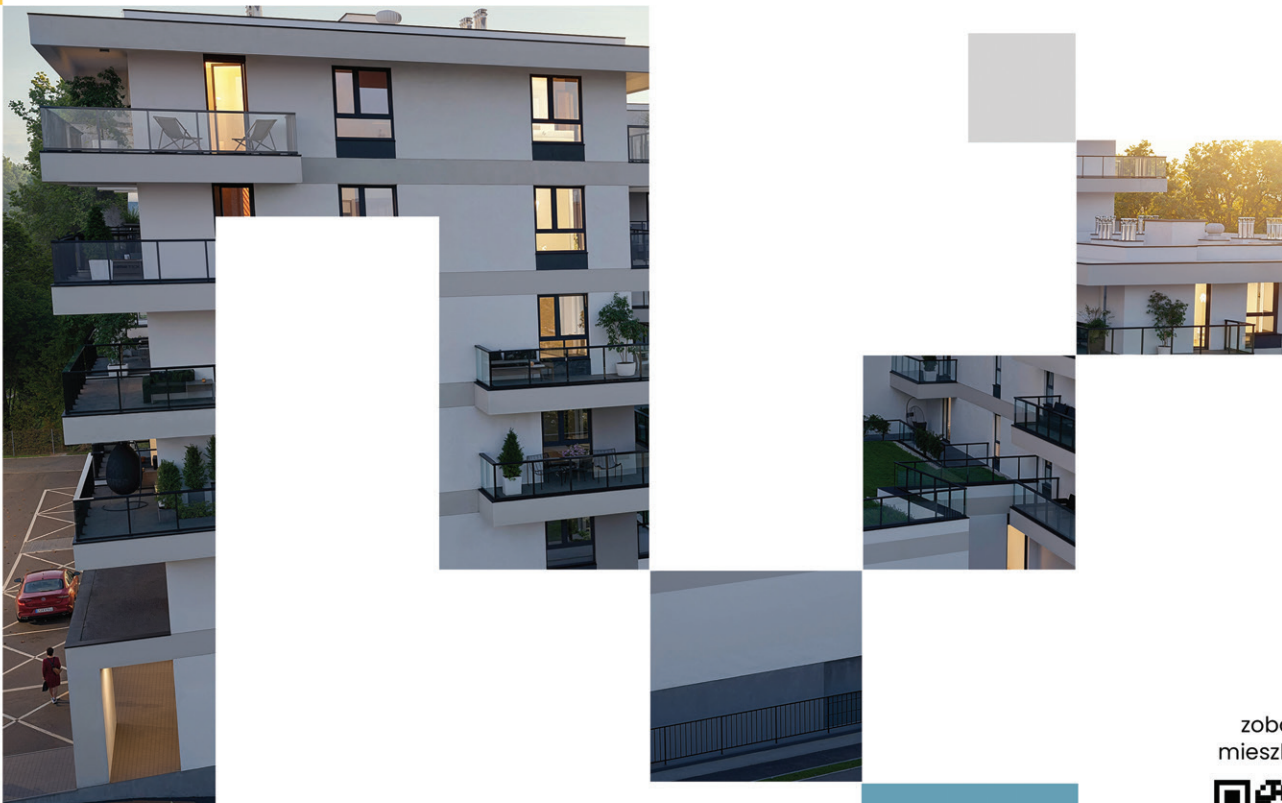


Biuro sprzedaży

ul. Pana Balcera 6B/U8, 20-631 Lublin

+48 **81 533 55 44**

tbv@tbv.pl



zobacz
mieszkania



TBV[®]

Przedstawiony materiał nie stanowi oferty, nie zawiera wzoru ani publicznego zapewnienia w rozumieniu kodeksu cywilnego. Inwestor zastrzega sobie możliwość zmian w zakresie prezentowanej w folderze wizualizacji osiedla. Materiał zgodny ze stanem na kwiecień 2026 r.